

Konsequentes Corporate Design mit Hilfe zentral abgelegter Vorlagen

Die Hochschule Luzern ist mit rund 1'200 Mitarbeitenden, 44 Instituten und Fachgebieten sowie diversen Projekten eine komplexe Organisation. Die Durchsetzung eines neuen Corporate Designs ist deshalb eine Herausforderung. Dank dem Einsatz von officeatwork setzen die Mitarbeitenden ohne Aufwand die aktuellsten Vorlagen ein und verhelfen der Hochschule Luzern zu einem einheitlichen Auftritt.

Die Hochschule Luzern ist die wichtigste Bildungsinstitution der Zentralschweiz. Ihre räumlich getrennten Teilschulen bieten Aus- und Weiterbildungen zu den Themen Technik und Architektur, Wirtschaft, soziale Arbeit, Design und Kunst sowie Musik. Rund 1'200 Mitarbeitende betreuen knapp 4'400 Studierende und rund 274 Projekte in Forschung und Entwicklung. Daneben erbringt die Hochschule für verschiedene Unternehmen Dienstleistungen wie Gutachten oder Produktprüfungen.

Die Hochschule Luzern hatte keine zentrale Verwaltung Ihrer Vorlagen für Microsoft® Word, Excel®, Powerpoint® oder Outlook®. Bei jeder Änderung der Vorlagen mussten alle Mitarbeitenden angewiesen werden, ausschliesslich die neuen Vorlagen zu nutzen, und diese mussten ihnen via E-Mail zur Verfügung gestellt werden. Die Durchsetzung eines einheitlichen Corporate Designs

war unter diesen Voraussetzungen kaum möglich. Weil die Hochschule Luzern einige Änderungen am Corporate Design plante – ein neues Logo sowie Namensänderungen sollten eingeführt werden – suchte sie eine Lösung, um das neue Design effizient umzusetzen.

Für die Mitarbeitenden zeigt sich die Anwendung officeatwork als zusätzliches Ribbon in der Benutzeroberfläche von Microsoft® Office 2010, über das die Mitarbeitenden auf zentral abgelegte Vorlagen zugreifen. Die wichtigsten Vorlagen können mit einem Klick im Ribbon ausgewählt werden, weitere Vorlagen sind über eine Suchfunktion zugänglich. Ein Assistentenprogramm hilft, die korrekte Vorlage zu finden, wenn mehrere Untervarianten existieren. Zusätzlich können die Vorlagen für alle Office Anwendungen über ein Symbol in der Taskleiste direkt ausgewählt werden, sodass das vorgängige Öffnen der Office Anwendungen entfällt.

Kunde: HSLU Hochschule Luzern,
Phone: 041 228 42 42, www.hslu.ch

Country: Schweiz

Industry: Bildung und Forschung

Microsoft Partner: officeatwork AG,
Phone: 041 763 16 70, www.officeatwork.ch

Product Solution Items: Microsoft® Office 2010

«Dank officeatwork können die Mitarbeitenden der Hochschule Luzern einfach auf die zentral abgelegten Vorlagen für Microsoft Office 2010 zugreifen und die Vorlagen müssen nur einmal angepasst werden.»

Clive Yarham, Managing Director, officeatwork AG

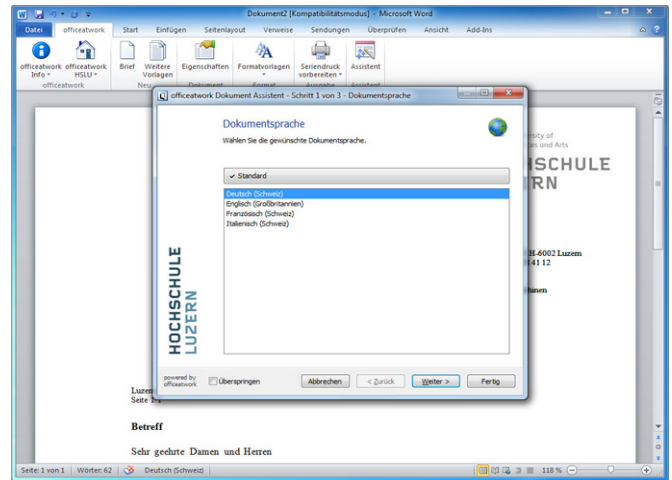
Lucerne University of
Applied Sciences and Arts

**HOCHSCHULE
LUZERN**

«Die Kombination aus Microsoft Office 2010 und officeatwork erlaubt unseren Mitarbeitenden ein produktives Arbeiten – unabhängig von Änderungen am Corporate Design.»

André Helfenstein,
Leiter Business Applications,
Hochschule Luzern

Für die Mitarbeitenden der Hochschule Luzern wurde die Erstellung von korrekten Office Dokumenten stark vereinfacht, indem das officeatwork-Ribbon einen direkten Zugriff auf die zentral abgelegten Vorlagen erlaubt. Dadurch können sie sich wieder stärker auf ihre Aufgaben in der Forschung, Bildung und Administration konzentrieren. Für die Hochschule selbst garantiert der Einsatz von officeatwork die organisationsweite Einhaltung des Corporate Designs, und der Aufwand für die Änderungen am Corporate Design wurde durch die zentrale Verwaltung der Vorlagen gesenkt. Das Marketing der Hochschule Luzern gewinnt auf diese Weise an Durchschlagskraft und Agilität.



officeatwork entspricht dem «Look and Feel» von Microsoft Office 2010. Eine Schulung war daher kaum nötig, was die Durchsetzung des Corporate Designs wesentlich vereinfachte.

Ein Erfahrungsbericht aus der Praxis mit Microsoft Office 2010 und Microsoft SharePoint Server 2010 von



officeatwork AG

Bundesplatz 12
6300 Zug
Phone: 041 763 16 70
Fax: 041 763 1675
mail@officeatwork.com
www.officeatwork.ch